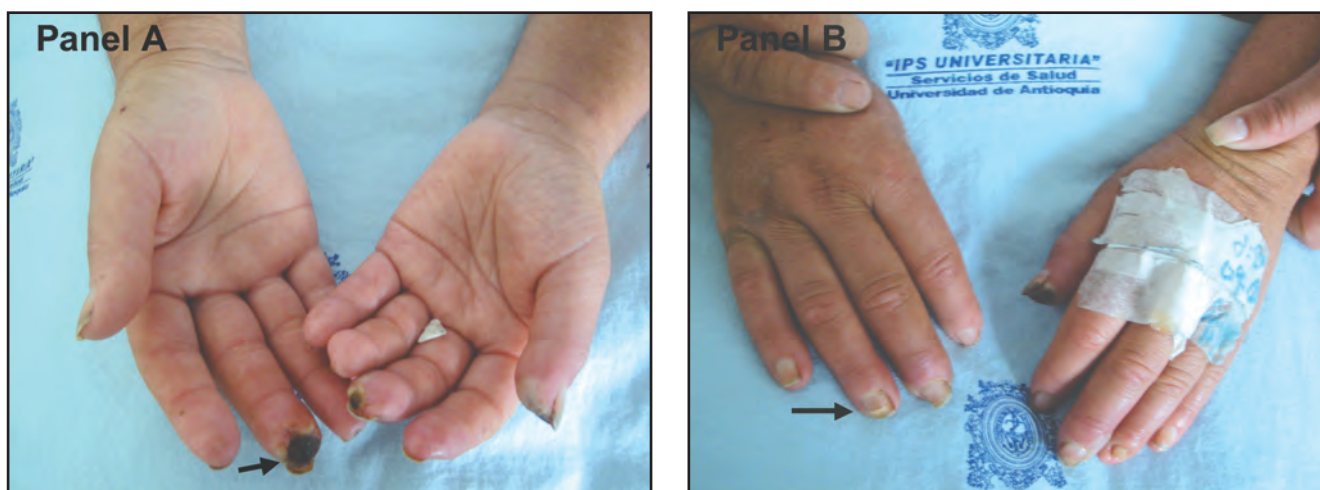


Hallazgos semiológicos en manos de paciente con escleroderma

Semiological findings in the hands of a sclerodermia patient

JUAN CARLOS ARRIETA, ANDREA CATALINA LÓPEZ, DIANA CATALINA ALZATE • MEDELLÍN



Se trata de una paciente de 51 años, con fenómeno de Raynaud de larga evolución y amputación de segundo dedo de pie izquierdo hace dos años, a quien se le hizo el diagnóstico de escleroderma sistémica limitada. Los anticuerpos antinucleares (ANA) fueron positivos con títulos de 1:320 y patrón centromérico.

Al examen físico llama la atención la presencia de úlceras dolorosas distales con componente necrótico en los pulpejos de los dedos en ambas manos (úlceras en mordida de ratón) (Pánel A, flecha), con pérdida de la sustancia de la almohadilla digital, las cuales están descritas en la enfermedad de la paciente.

Estas úlceras distales en dedos se presentan repetidamente, asociadas a los ataques severos de Raynaud y al final dejan cicatrices deprimidas o en forma de estrella, e incluso pueden producir acortamiento o pérdida de las falanges distales.

Asociado a las úlceras, (Panel B) se observa en las manos la presencia de piel engrosada y adherida, con edema duro, que no permite el plegamiento o arrugamiento y crecimiento de las uñas sobre las falanges distales acortadas por la reabsorción ósea (Pánel B, flecha).

Dr. Juan Carlos Arrieta Bechara: Médico Internista IPS Universitaria; Dra. Andrea Catalina López: Interna Universidad Remington; Dra. Diana Catalina Alzate Monsalve: Residente Medicina Interna Universidad de Antioquia, Medellín.
Trabajo realizado en la IPS Universitaria Leon XIII – Medellín.
Correspondencia: Dr Juan Carlos Arrieta, Calle 78 B No 69-240. Teléfono 4459311. Medellín.
E-mail: carlosarrieta@une.net.co
Recibido: 02/IV/08 Aceptado: 02/IV/08